

# 汇丰代客境外理财计划－开放式海外基金型 贝莱德全球基金－营养科学基金

二零二四年八月

## 理财非存款、产品有风险、投资须谨慎

本理财计划是开放式公募理财产品，属于非保本浮动收益产品，不保证本金和收益。您的本金可能蒙受重大损失，您应充分认识投资风险，谨慎投资。本理财计划与储蓄存款存在明显区别，具有投资风险。投资者有可能在赎回时受到本金损失，甚至赎回额为零。以下信息由汇丰银行（中国）有限公司（「本行」）根据海外基金管理人向本行提供的数据为投资者提供，旨在向投资者披露代客境外理财计划下所投资之基金的部分信息，仅供投资者作参考之用。若您想了解本代客境外理财计划，请您向我行索取相关法律文件和介绍材料。本文件包含了本行和海外基金管理人之外的第三方提供的信息，该等第三方系海外基金管理人认可的可靠的信息来源，但除非本行有欺诈、恶意或重大过失，本行不对该等第三方提供的信息的准确有效性做出保证或承担责任。有关信息不应被视为建议出售或促销本文件所述之任何投资项目。

## 理财产品信息

汇丰银行理财产品参考编号	汇丰银行理财产品风险水平	股份类别	ISIN代码	彭博代码	中国银行理财信息登记系统登记编号#
IPFD2027/IPFD3027	4－高风险	A2-美元	LU0385154629	WLDA2US LX	C1050111000167
IPFD2435/IPFD3435		A2-新加坡元对冲	LU0471298777	WLDA2SG LX	C1050124000070

#可依据该编码在“中国理财网”(www.chinawealth.com.cn) 查询该产品信息

## 海外基金投资目标

营养科学基金透过将不少于70%的总资产投资于全球各地从事任何构成食品及农业价值链一部份的活动的公司所发行的股本证券，以尽量提高总回报为目标。该等活动包括包装、加工、分销、技术、食品及农业相关服务、种子、农业或食品级化学品及食品生产商。

## 海外基金资料

基金总值:	167.6百万美元
基金价格(资产净值):	12.54美元(A2类)
成立日期:	2010年2月9日
交易日:	每日
基金经理 <sup>^</sup> :	Tom Holl
管理费:	每年1.5%

<sup>^</sup>于2023年1月1日之前基金由Tom Holl及David Huggins管理。于2020年2月1日之前基金由Tom Holl管理。于2019年1月14日之前基金由Skye Macpherson管理。

资料来源: 贝莱德, 截至2024年7月底

基金的投资政策及目标于2021年3月2日已被更改。在此之前的业绩表现是在不再适用的情况下达成的。于2019年3月25日, 贝莱德世界农业基金已更名为贝莱德营养科学基金。

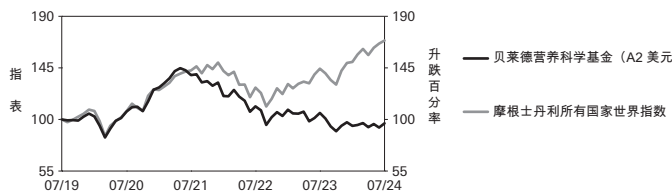
贝莱德营养科学基金乃贝莱德全球基金－营养科学基金之简称。

基金投资于股票, 可能因股票价值波动招致重大亏损。基金持有特别集中的投资组合, 如某一项投资价值下跌, 可能较持有较多项投资的基金受更大影响。基金投资于若干新兴市场, 可能需承受政治、经济及市场因素产生的额外风险。基金投资于较小型公司的股份, 可能与较大型公司的股份比较更波动及流动性较低。

投资附带风险, 理财产品过往业绩不代表其未来表现, 不等于理财产品实际收益, 投资须谨慎。请参阅产品销售文件以便获取其他资料, 包括风险披露。

理财计划发行机构:

## 海外基金表现 (截至2024年7月31日)



累积回报 (%)	六个月					一年	三年	五年	成立至今
	A2美元类别	A2新加坡元对冲	基准指数	六个月	一年	三年	五年	成立至今	
A2美元类别	+2.4	-8.6	-30.3	-3.4	+26.1				
A2新加坡元对冲	+0.3	-11.0	-33.9	-9.9	+11.2				
基准指数	+12.4	+17.0	+18.3	+68.9	+283.9				

年度回报 (%)	2019	2020	2021	2022	2023	年初至今
	A2美元类别	+18.1	+19.6	+4.8	-21.9	-5.1
A2新加坡元对冲	+17.0	+18.3	+4.4	-22.7	-7.0	-2.7
基准指数	+26.6	+16.3	+18.5	-18.4	+22.2	+13.1

资料来源: 贝莱德, 截至2024年7月底。基金表现以美元按资产净值比资产净值基础计算, 将收入再投资。基金表现 数据的计算已扣除费用。上述基金表现作为参考之用。

业绩比较基准/基准指数不是预期收益率, 不代表产品的未来表现和实际收益, 不构成对产品收益的承诺。

# 汇丰代客境外理财计划－开放式海外基金型 贝莱德全球基金－营养科学基金

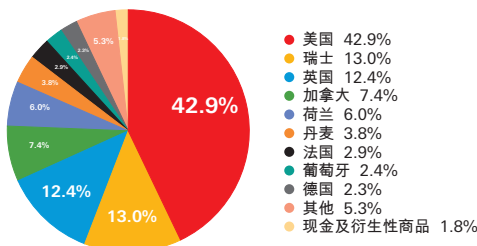
二零二四年八月

## 理财非存款、产品有风险、投资须谨慎

本理财计划是开放式公募理财产品，属于非保本浮动收益产品，不保证本金和收益。您的本金可能蒙受重大损失，您应充分认识投资风险，谨慎投资。本理财计划与储蓄存款存在明显区别，具有投资风险。投资者有可能在赎回时受到本金损失，甚至赎回额为零。以下信息由汇丰银行（中国）有限公司（「本行」）根据海外基金管理人向本行提供的数据为投资者提供，旨在向投资者披露代客境外理财计划下所投资之基金的部分信息，仅供投资者作参考之用。若您想了解本代客境外理财计划，请您向我行索取相关法律文件和介绍材料。本文件包含了本行和海外基金管理人之外的第三方提供的信息，该等第三方系海外基金管理人认可的可靠的信息来源，但除非本行有欺诈、恶意或重大过失，本行不对该等第三方提供的信息的准确有效性做出保证或承担责任。有关信息不应被视为建议出售或促销本文件所述之任何投资项目。

## 海外基金投资分布（截至2024年7月31日）

国家/地区分布



资产分布

股票	98.3%	现金	1.8%	总和	100.1%
----	-------	----	------	----	--------

十大投资项目（截至2024年7月31日）

证券	%
金巴斯集团	6.0
GRAPHIC PACKAGING HOLDING CO	5.7
AVERY DENNISON CORPORATION	4.7
COSTCO WHOLESALE CORPORATION	4.1
SMURFIT WESTROCK PLC	4.0
诺和诺德	3.8
SGS SA	3.8
硕腾	3.7
PACKAGING CORP OF AMERICA	3.6
DOLLARAMA INC	3.5

注：关于持仓规模，可以通过基金总值及相关比率相乘计算得出。

## 海外基金经理评论

### 市场回顾及展望

本月基金取得正回报。

### 基金策略

我们认为，监管趋向严格、新技术面世和社会监督都可促进受益于这些机遇的公司提速增长。企业致力于减少温室气体排放，同时改善效能，以及为持续增长的人口供应粮食，正在为粮食行业带来创新变革。我们相信全球洁净能源领域展现的发展势头可望（也将会）在可持续粮食生产领域重现。在适应不断演变的监管变动方面，所有公司都需要驾驭这种转型。科技已对我们的日常生活大部分范畴带来深远的转变，但仍有少数领域还没有经历广泛的技术革新。农业是少数尚未经历深刻科技变革的行业之一，但随着大数据技术引进，目前这个行业处于使人期待不已的转型临界点。

截至2024年7月31日。对市场的回顾和展望不应被视为对未来业绩的预测。

### 投资组合的流动性风险分析

并非所有基金持有的证券或投资项目均交投活跃，所以其流动性可能偏低。基金亦可能因不利市场情况导致流动性受限制。因市场内部和外部原因，基金产品如不能按约定及时变现，投资者可能会蒙受损失。

理财计划发行机构：



与你 成就更多